
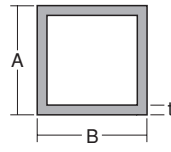


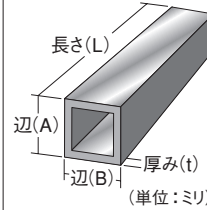
取寄品
直送品
納期~14日

角パイプ

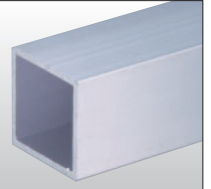
材質：アルミニウム押出品 () の数値は、材料1本当りの重量 (Kg) です
 表面処理：生地 (艶有シルバー) / 腐食防止未処理
 シルバー (艶消) / B2 アルマイト 腐食防止処理済
 有効寸法：L = 4 m, 5 m (生地)
 L = 3.92 m, 4.92 m (シルバー) (両端使用不可)
 表示方法：□ t × A × B × L 生地・シルバー (単位：ミリ)
 □ 内の数字は、商品コードです 直送品はメーカー出荷の為、別途送料がかかります 



□ t × A × B × L
生地・シルバー

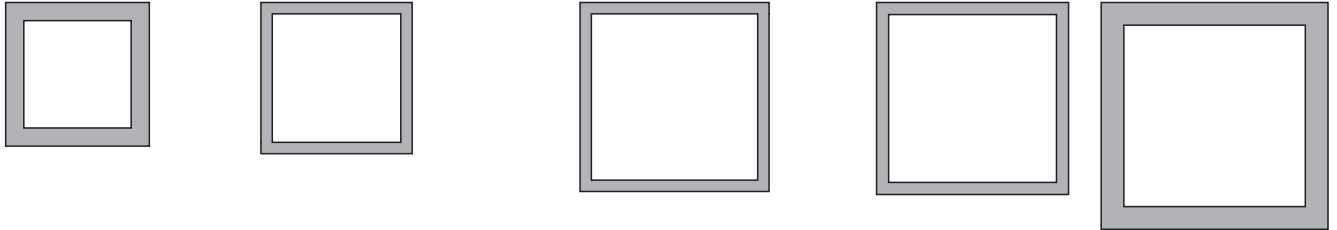


(単位：ミリ)



生地

- | | | | | | | |
|--|--|--|--|--|--|--|
| 940521 生地
944521 シルバー
□ 2.4 × 19 × 19 × 5 m
(2.23 kg) | 940512 生地
944512 シルバー
□ 1.5 × 20 × 20 × 5 m
(1.60 kg) | 940510 生地
944510 シルバー
□ 2.5 × 20 × 20 × 5 m
(2.44 kg) | 940513 生地
944513 シルバー
□ 1.5 × 25 × 25 × 5 m
(2.03 kg) | 940522 生地
944522 シルバー
□ 2.5 × 25 × 25 × 5 m
(3.25 kg) | 940514 生地
944514 シルバー
□ 1.6 × 25.4 × 25.4 × 4 m
(1.71 kg) 直送品 | 940531 生地
944531 シルバー
□ 3 × 30 × 30 × 5 m
(4.53 kg) |
|--|--|--|--|--|--|--|



940523 生地
944523 シルバー
□ 2.5 × 40 × 40 × 5 m
(5.41 kg)

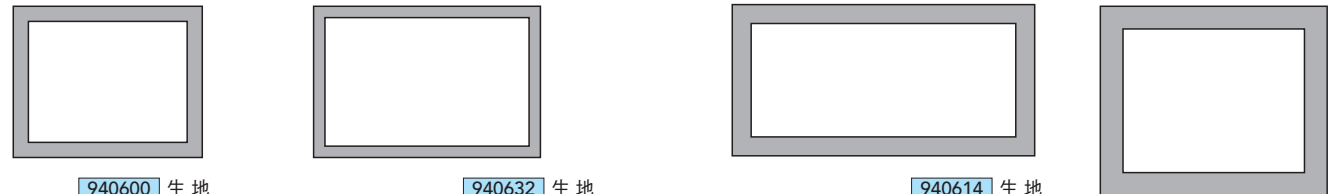
940532 生地
944532 シルバー
□ 3 × 40 × 40 × 5 m
(6.59 kg)

940534 生地
944534 シルバー
□ 3 × 100 × 100 × 5 m
(16.25 kg)

940524 生地
944524 シルバー
□ 2.5 × 50 × 50 × 5 m
(6.96 kg)

940533 生地
944533 シルバー
□ 3 × 50 × 50 × 5 m
(7.88 kg)

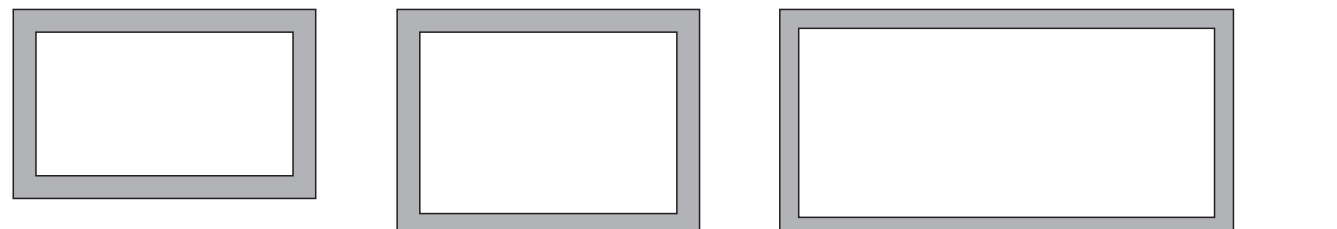
- | | | | | |
|--|--|--|--|--|
| 940611 生地
944611 シルバー
□ 2 × 20 × 25 × 5 m
(2.36 kg) | 940622 生地
944637 シルバー
□ 1.5 × 20 × 30 × 5 m
(1.96 kg) | 940612 生地
944612 シルバー
□ 2.5 × 20 × 30 × 5 m
(3.15 kg) | 940613 生地
944613 シルバー
□ 2.5 × 20 × 40 × 5 m
(3.84 kg) | 940631 生地
944631 シルバー
□ 3 × 25 × 30 × 5 m
(4.11 kg) |
|--|--|--|--|--|



940600 生地
944600 シルバー
□ 3 × 25 × 40 × 5 m
(4.95 kg)

940632 生地
944632 シルバー
□ 3 × 30 × 40 × 5 m
(5.36 kg)

940614 生地
944614 シルバー
□ 2.5 × 30 × 60 × 5 m
(5.94 kg)



新製品

一般材料

サインフレーム

建築・家具材料

商品検索・御注文フォーム

940615 生地
944615 シルバー
□ 2 × 30 × 65 × 5 m
(5.09kg)

940633 生地
944633 シルバー
□ 3 × 30 × 70 × 5 m
(7.88kg)

940616 生地
944616 シルバー
□ 2 × 35 × 70 × 5 m
(5.64kg)

940623 生地
944638 シルバー
□ 2.5 × 40 × 60 × 5 m
(6.64kg)

940634 生地
944634 シルバー
□ 3 × 40 × 60 × 5 m
(7.88kg)

940641 生地
944641 シルバー
□ 4 × 40 × 60 × 5 m
(10.27kg)

940617 生地
944617 シルバー
□ 2 × 40 × 80 × 5 m
(6.70kg)

940601 生地
944601 シルバー
□ 3 × 40 × 80 × 5 m
(9.55kg)

940618 生地
944618 シルバー
□ 2 × 50 × 100 × 5 m
(8.43kg)

940602 生地
944602 シルバー
□ 3 × 50 × 100 × 5 m
(12.06kg)

940620 生地
944620 シルバー
□ 2.5 × 60 × 120 × 5 m
(12.26kg)

940621 生地
944621 シルバー
□ 2.8 × 60 × 120 × 5 m
(13.64kg)

940635 生地
944635 シルバー
□ 3 × 50 × 150 × 5 m
(16.25kg)