

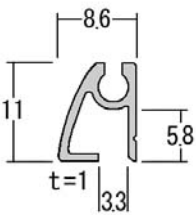
**新製品ご紹介**

<b>新製品</b>	<b>ブラック&amp;ホワイトボード</b>
仕様	フレーム材質：アルミニウム押出品 有効寸法：L = 1.82 m 表面処理：シルバー、ホワイト、ブラック / 腐食防止処理済 樹脂コーナー材質：ABS樹脂 成型品 / カラー：グレー、ホワイト、ブラック フチゴムスケルトン 材質：非塩ビ系軟質樹脂 押出品 ボード材質：裏表 スチールカラー鉄板 / 内部 プラスチック ブラック&ホワイトボードは、マーカーで書き消し可能です ローコストで簡単にオリジナル黒板を製作出来る優れたアイテムです(日本製)



**221033**

ミニフレームX1.82mシルバー



**221271**

ミニフレームX1.82mホワイト



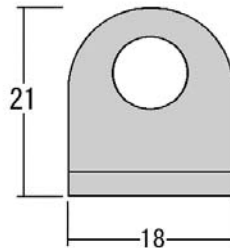
**221270**

ミニフレームX1.82mブラック



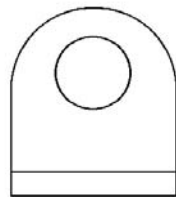
**223050**

新 | 金具シルバー



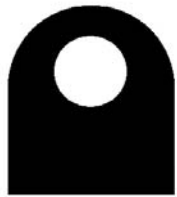
**223086**

新 | 金具ホワイト



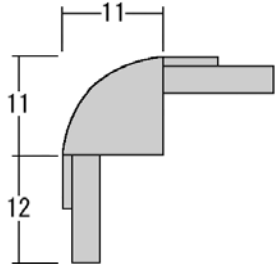
**223085**

新 | 金具ブラック



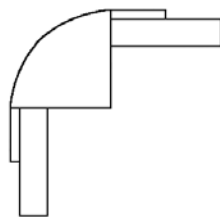
**223018**

ミニ用樹脂コーナーグレー



**221281**

ミニ用樹脂コーナーホワイト



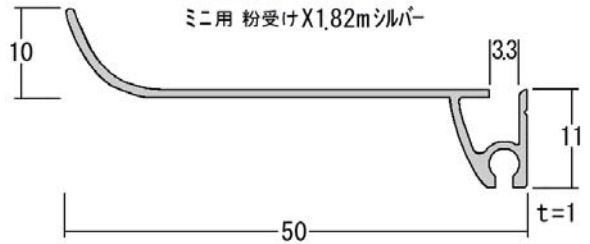
**221280**

ミニ用樹脂コーナーブラック



**221275**

ミニ用 粉受けX1.82mシルバー



シルバー

ホワイト

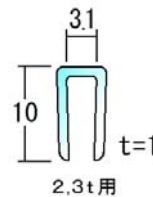
ブラック



**221031** ブラックボード

**221030** ホワイトボード

3tX910X1820



**439034** 1巻/50m

スケルトンSK-3 X 50m

**50439034** 1m単位

切売 スケルトンSK-3