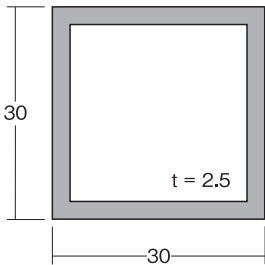
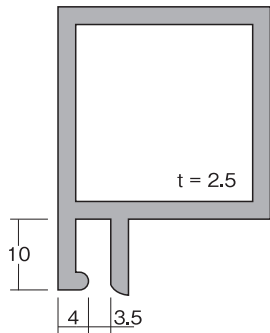


在庫品	<h1>PCユニット 30</h1>			
<p>仕様</p> <p>フレーム材質：アルミニウム押出品 表面処理：シルバー（艶消）/ B1 アルマイト 腐食防止処理済 有効寸法：L = 3.64 m コネクター材質：ポリカーボネート成型品 V型金具材質：スチール（クロームメッキ） V型金具は、Aサイン専用蝶番です ストッパー付で 35° 以上開きません 通常の蝶番と異なり、縦軸にしっかり固定出来ます</p>				<p>プラスチックハンマーで 組み立て</p>

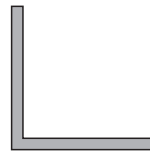
121002
C-1 × 3.64 m シルバー



121003
C-2 × 3.64 m シルバー



3004
L 1.5 × 19 × 19 × 4 m
シルバー



928199 ホワイト
928139 ブラック
角樹脂キャップ
30 × 30 × 1.6 t 用



コネクター

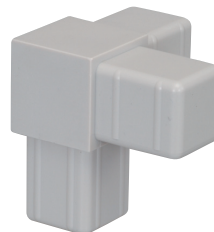
122006
CJ-1 グレー



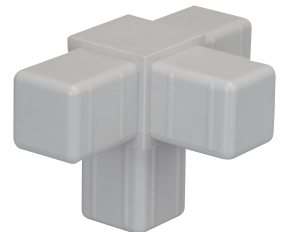
122007
CJ-2 グレー



122008
CJ-3 グレー

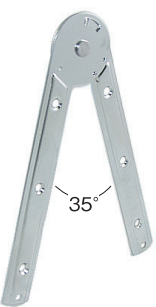


122010
CJ-5 グレー

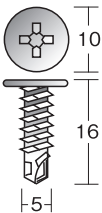


アルミ
複合板用

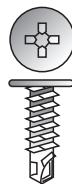
121010
V型金具 クローム



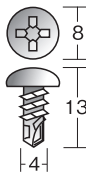
994001
平天ドリルビス
5 × 16



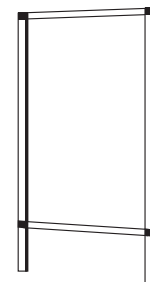
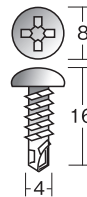
994002
ステン平天ドリルビス
5 × 16



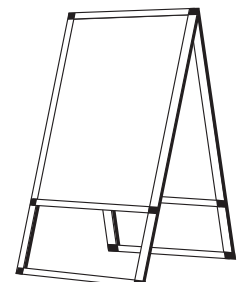
906037
鍋ビス
4 × 10



906034
鍋ビス
4 × 13



立看板



Aサイン

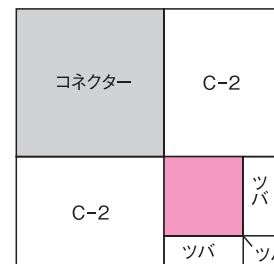
Aサイン専用蝶番



プリンターラック



ツイタテ



ツバが重なる部分

タテヨコをC-2のフレームを使用した場合、フレームのツバが看板の四隅で重なりますので45°切断して下さい