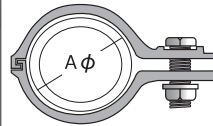


取寄品  
納期～14日

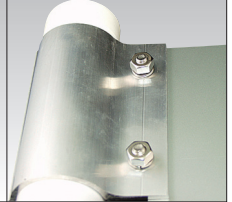
## OSバンド

仕様

バンド本体材質：アルミニウム押出品 ポルト材質：ステンレス  
 表面処理：生地（艶有シルバー）/ 腐食防止未処理  
 OSバンドは、ポールと表示板を一緒にボルト締め出来る優れものです  
 固定可能な表示板の厚みは3～5ミリです  
 バンドは生地材で腐食しますので必ず塗装してお使い下さい  
 丸パイプ適用サイズは、3種類（60.5、76.3、89.1φ）のみです  
 ※ご注文の際、長さをご指定下さい



OSバンド Aφ用



### 60.5φ用 ステンボルト付

生地	焼付塗装	長さ / ボルト本数
966221	966231	～ 50 / 1
966222	966232	51 ～ 100 / 1
966223	966233	101 ～ 150 / 2
966224	966234	151 ～ 200 / 2
966225	966235	201 ～ 250 / 3
966226	966236	251 ～ 300 / 3
966227	966237	301 ～ 350 / 4
966228	966238	351 ～ 400 / 4
966229	966239	401 ～ 500 / 5

### 76.3φ用 ステンボルト付

生地	焼付塗装	長さ / ボルト本数
966241	966251	～ 50 / 1
966242	966252	51 ～ 100 / 1
966243	966253	101 ～ 150 / 2
966244	966254	151 ～ 200 / 2
966245	966255	201 ～ 250 / 3
966246	966256	251 ～ 300 / 3
966247	966257	301 ～ 350 / 4
966248	966258	351 ～ 400 / 4
966249	966259	401 ～ 500 / 5

### 89.1φ用 ステンボルト付

生地	焼付塗装	長さ / ボルト本数
966261	966271	～ 50 / 1
966262	966272	51 ～ 100 / 1
966263	966273	101 ～ 150 / 2
966264	966274	151 ～ 200 / 2
966265	966275	201 ～ 250 / 3
966266	966276	251 ～ 300 / 3
966267	966277	301 ～ 350 / 4
966268	966278	351 ～ 400 / 4
966269	966279	401 ～ 500 / 5

- ※ OSバンドの内側及びステンボルトは、塗装いたしません
- ※ 焼付塗装の色は、一般色のみです
- ※ ご注文の際、長さをご指定ください
- ※ 穴あけ位置は弊社で決めさせていただきます（変更可能）



在庫品  
取寄品  
納期～14日

## 標識用 丸パイプ・キャップ

仕様

アルミ材質：アルミニウム押出品 有効寸法：L = 4 m（生地）、3.92 m（シルバー）  
 表面処理：生地（艶有シルバー）/ 腐食防止未処理  
 シルバー（艶消）/ B2 アルマイト 腐食防止処理済  
 スチール材質：スチール 有効寸法：L = 4 m  
 表面処理：生地（黒）/ 腐食防止未処理  
 亜鉛メッキ（グレー）/ 腐食防止処理済  
 粉体塗装（白）/ 腐食防止処理済



アルミ丸パイプ・アルミキャップ



スチールメッキ丸パイプ・キャップ



スチール白粉体丸パイプ・キャップ

### コード アルミ丸パイプ

966060	アルミ 60.5φ × 2.35 × 4 m 生地
966068	アルミ 60.5φ × 2.35 × 4 m シルバー ※
966061	アルミ 76.3φ × 2.75 × 4 m 生地
966069	アルミ 76.3φ × 2.75 × 4 m シルバー
966062	アルミ 89.1φ × 3.9 × 4 m 生地
966070	アルミ 89.1φ × 3.9 × 4 m シルバー

### コード アルミキャップ

966071	60.5φ用 アルミキャップ 生地 ※
966072	76.3φ用 アルミキャップ 生地 ※
966073	89.1φ用 アルミキャップ 生地

※ 印在庫品

### コード スチール丸パイプ

966085	スチール 60.5φ × 2.3 × 4 m 生地
966086	スチール 60.5φ × 2.3 × 4 m 亜鉛メッキ
966087	スチール 60.5φ × 2.3 × 4 m 白粉体塗装 フタ付 ※
966089	スチール 76.3φ × 3.2 × 4 m 生地
966090	スチール 76.3φ × 3.2 × 4 m 亜鉛メッキ
966091	スチール 76.3φ × 2.8 × 4 m 白粉体塗装 フタ付
966093	スチール 89.1φ × 3.2 × 4 m 生地
966094	スチール 89.1φ × 3.2 × 4 m 亜鉛メッキ
966095	スチール 89.1φ × 3.2 × 4 m 白粉体塗装 フタ付

※ 印在庫品

### コード 仮設用 白スチール丸パイプ

9600052	スチール 38.1φ × 1.6 × 1.8 m 白 フタ付 ★
9600053	スチール 38.1φ × 1.6 × 2.4 m 白 フタ付 ★
9600055	スチール 50.8φ × 2.3 × 1.8 m 白 フタ付
9600057	スチール 60.5φ × 2.3 × 1.8 m 白 フタ付
9600058	スチール 60.5φ × 2.3 × 3.3 m 白 フタ付 ※
9600051	ねかせ棒（振れ止め）オプション

※ 印在庫品

★ 印 上部標識取付穴有（10φ1箇所）

インテックス

一般材料

サインフレーム  
サイン・ディスプレイ

建築・家具

安全・安心

ヒーリング

商品コード検索

アルミ  
複合板用

片長・Z型

ALユニット

イー  
フレーム

看板用  
アングル

オプション  
部品

Mフレーム・  
看板枠

定番  
フレーム

ブラハンマー  
組立

標識板・  
補強リブ

標識取付  
バンド

標識用  
ポール

FF展張  
レール

丸パイプ  
ユニット