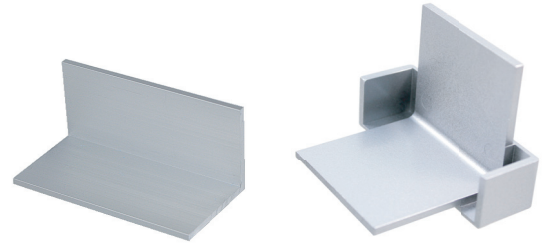
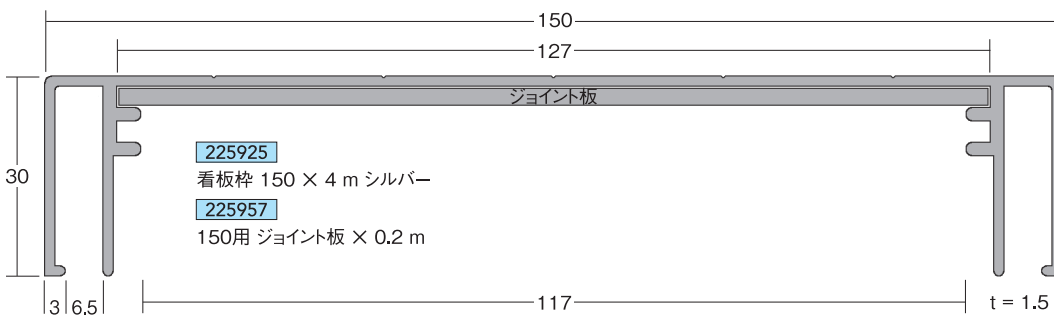
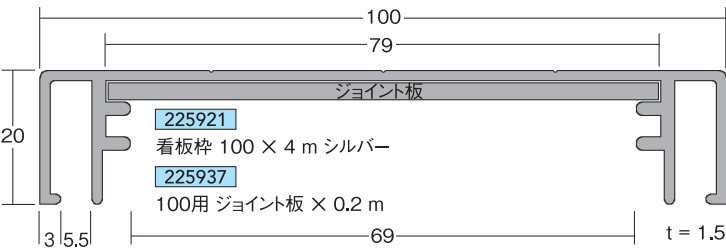
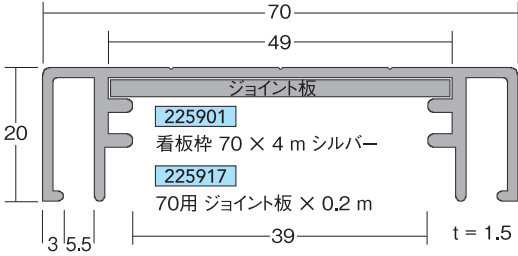
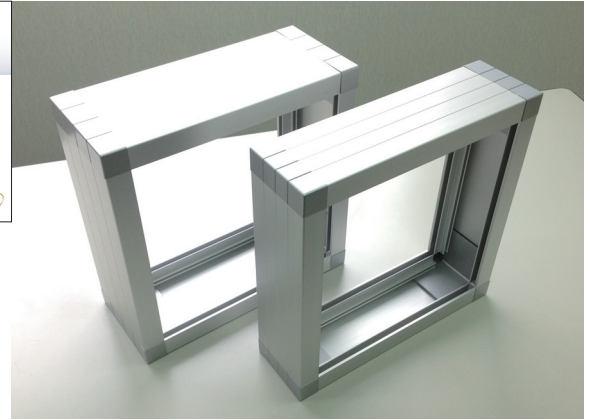


在庫品

複合板用 看板枠

仕様
 フレーム材質：アルミニウム押出品 有効寸法：L = 4 m
 表面処理：シルバー（艶消）/ B1 アルマイト クリアー付 腐食防止処理済
 3 ~ 5 ミリ厚 アルミ複合板を使用したあらゆる看板を製作するのに最適なフレームです
 但し 3 ミリ厚板を使用される場合、2 ミリ厚位の帯板を貼るとガタツキが取まります
 補強が必要な場合、ALユニット20をご活用下さい
 看板枠のスリーラインがフレームをスタイリッシュに演出し、ビス留めも容易です
 アルミダイキャストL金具を用いると、四隅処理が 90° 切断で済みます



225911
 看板枠70用 Lコーナー

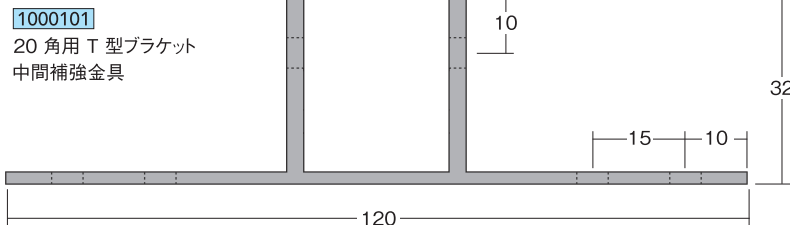
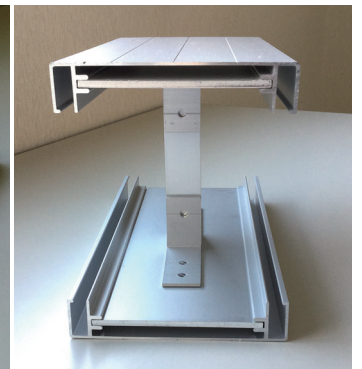
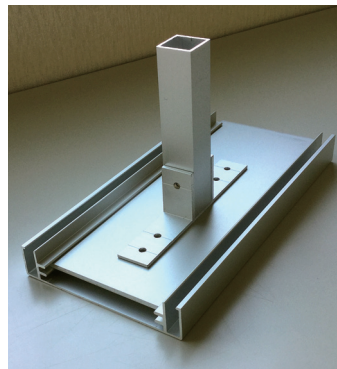
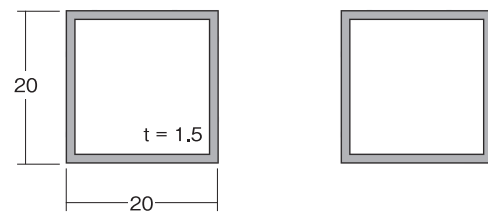
225931
 看板枠100用 Lコーナー
 看板枠を45°切にして
 四隅に使用します

225915
 70用 ダイキャストL金具
 シルバー

225935
 100用 ダイキャストL金具
 シルバー

225955
 150用 ダイキャストL金具
 シルバー

12019 □ 1.5 x 20 x 20 x 4 m シルバー
 12098 □ 1.5 x 20 x 20 x 4 m 生地



1000101
 20 角用 T 型ブラケット
 中間補強金具

GO P.127 LED看板枠