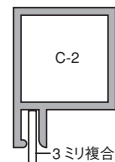


在庫品

# PCユニット30 (旧チャンプ)

仕様  
 フレーム材質：アルミニウム押出品  
 表面処理：シルバー（艶消）／B1 アルマイト 腐食防止処理済  
 有効寸法：L=3.64m  
 コネクター材質：ポリカーボネート成型品、CJ-4のみポリエチレン  
 V型金具材質：スチール（クロームメッキ）  
 V型金具は、Aサイン専用蝶番です ストッパー付で35°以上開きません  
 通常蝶番と異なり、縦軸にしっかり固定出来ます



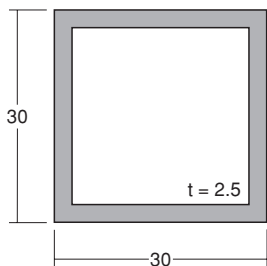
PCユニットは、  
3ミリ複合板対応品です



プラスチックハンマーで  
組み立て

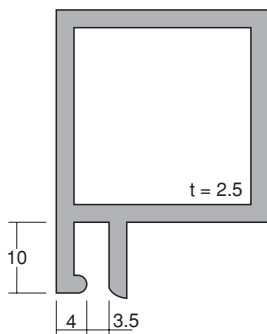
121002

C-1×3.64 m シルバー



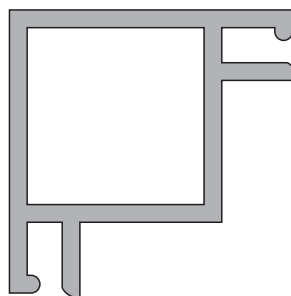
121003

C-2×3.64 m シルバー



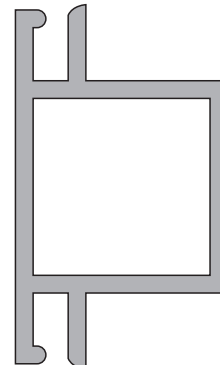
121004

C-3×3.64 m シルバー



121005

C-4×3.64 m シルバー



## コネクター

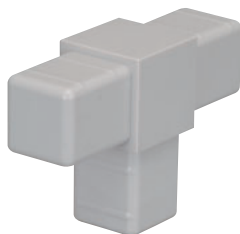
122006

CJ-1 グレー



122007

CJ-2 グレー



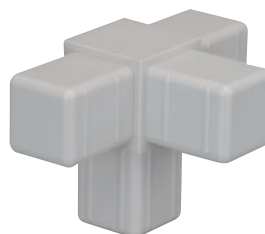
122008

CJ-3 グレー



122010

CJ-5 グレー



## キャップ

122009

CJ-4 グレー



121010

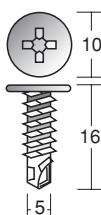
V型金具クローム



Aサイン専用蝶番

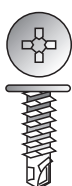
994001

平天ドリルビス  
5×16



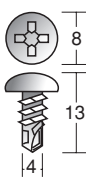
994002

ステン平天ドリルビス  
5×16



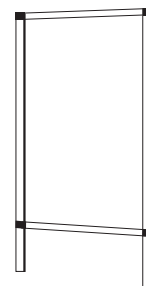
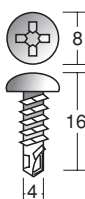
906037

鍋ピアスビス  
4×10

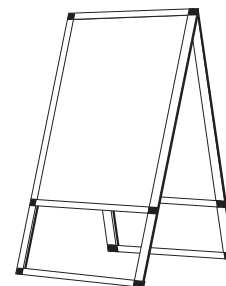


906034

鍋ピアスビス  
4×13



立看板



Aサイン



プリンターラック



ツイタテ

コネクター	C-2	ツバ
	C-3	
	C-4	
C-2	ツバ	ツバが重なる部分
C-3		
C-4		

タテヨコをC-1以外のフレームを使用した場合、  
フレームのツバが看板の四隅で重なりますので  
45°切断して下さい