

お取引先ご担当者様 各位

アイメタル 株式会社



戸田センター・営業部 〒305-0923  
埼玉県 戸田市 笹目北町 13-16  
TEL: 048-421-9011 FAX: 048-422-1060

担当: 林 修平 (林)

## 新型コロナ対策用品の御案内

拝啓 平素は、格別の御引き立てにあずかり厚く御礼申し上げます。  
さてこの度、下記書類を送付させて頂き戴きます。何卒宜しく御願い申し上げます。 敬具

### 記

#### 待望 “新型コロナ対策” 用品シリーズ!

“ツバ付ALユニット30” です!!

日本全国「段階的緩和」の方針ですが

引き続きウィルス感染対策は継続されます!

飛沫感染予防の観点でフロア間仕切はとても重要です!

#### ツバ付ALユニット30の特徴及び仕様

・アルミダイキャストコネクターは、溶接する事無くビス留めだけで

強強度で立体的なオリジナルサイズの

オールアルミフロアパーテーションを製作出来ます

・アルミ角パイプに2本のツバを設けました

・ツバの内寸が3.5ミリなので、3ミリ厚のパネルに対応しています

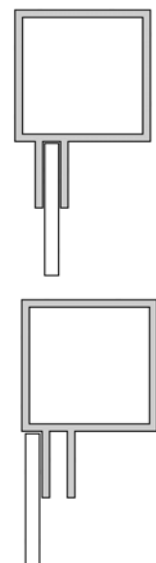
(アルミ複合板、アクリル板、塩ビ板、化粧板等々)

・二本のツバ内側に差し込めば、板を出し入れ可能です

・ツバの上に載せて、板を固定する事も出来ます

■ 商品案内は、弊社ホームページにアップしており、ご自由にダウンロード出来ます

ご活用下さい! HPアドレス: <http://www.aimetal.com>



以上