

お取引先ご担当者様各位

アイメタル 株式会社
戸田センター・営業部 〒316-0033
埼玉県 戸田市 笹目北町 13-16
TEL: 048-421-9011 FAX: 048-422-1060
担当: 林 修平 (林)

リブ付角パイプの御案内

拝啓 平素は、格別の御引き立てにあずかり厚く御礼申し上げます。
さてこの度、下記書類を送付させて頂き戴きます。何卒宜しく御願い申し上げます。 敬具

記

大好評 “ALユニット” 新バリエーション!

“AL25用リブ付角パイプ” 新登場!!

ALユニットは、オールアルミフレームを簡単に製作

出来るベストセラーシリーズですが、

そこに新アイテムが加わりました!

自立サインを製作する際、看板枠と支柱との接合に

悩みますが、リブ付角パイプを用いれば解決します!

リブ付角パイプの特徴及び仕様

・道路標識補強“平リブ”のカギ型機能を25角パイプに

加えました

・道路標識用“Uバンド”や“角バンド”を使用する事により

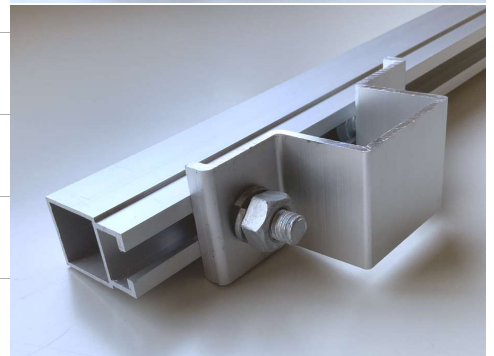
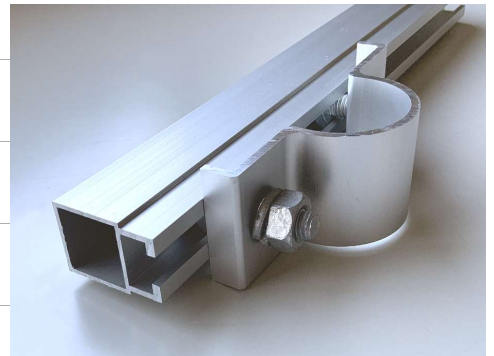
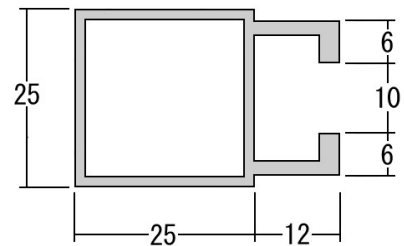
支柱となる“丸パイプ”や“角パイプ”との接合が容易です

・サイン外枠の25角パイプとリブ付角パイプとの接合は

“25角用T型ブラケット”を用いて下さい

221095 新製品

リブ付□25X25X4mシルバー



■ 商品案内は、弊社ホームページにアップしており、ご自由にダウンロード出来ます

ご活用下さい! HPアドレス: <http://www.aimetal.com>

以上